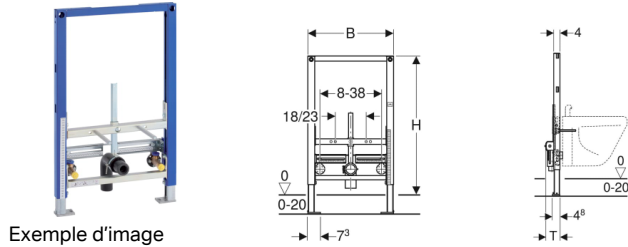


Bâti-support Geberit Duofix pour bidet, 82 cm, universel



Utilisation

- Pour la construction en cloison sèche
- Pour montage dans des parois en applique à hauteur partielle
- Pour montage dans parois Geberit Duofix à hauteur partielle
- Pour bidets suspendus avec robinetterie sur gorge
- Pour hauteur de chape de 0–20 cm

Caractéristiques

- Pieds supports galvanisés
- Pieds supports réglables 0–20 cm
- Pieds supports antidérapants
- Plaques de pied orientables

Contenu de la livraison

- 2 équerres de raccordement Rp 1/2" / R 1/2", compatible MF
- 2 isolations phoniques
- 2 gaines isolantes
- Coude de raccordement en PE-HD, Ø 50 mm

- Profondeur des plaques de pied adaptée à un montage dans profilés en U UW 50 et UW 75 et rails pour système Geberit Duofix
- Entraxe de fixation du bidet suspendu 18 ou 23 cm
- Fixation du bidet adaptable en hauteur
- Fixation pour coude d'évacuation réglable en hauteur et avec isolation phonique
- Fixations de robinetteries réglables en hauteur et en largeur
- Bouchon de protection pour essai de pression unique à l'eau froide jusqu'à 15 bars / 1500 kPa maximum

Caractéristiques techniques

Matériau | Acier

N° de réf.	B	H	T	
111.515.00.1	50 cm	82 cm	10 cm	Nouveau



- Remplacement pour n° de réf. 111.524.00.1
- Prévoir jeu de fixations murales Geberit Duofix pour montage individuel (n° de réf. 111.815.00.1) ou montage système (n° de réf. 111.844.00.1), raccord de transition PE-HD sur PVC, Ø 50 (n° de réf. 154.298.00.1)